



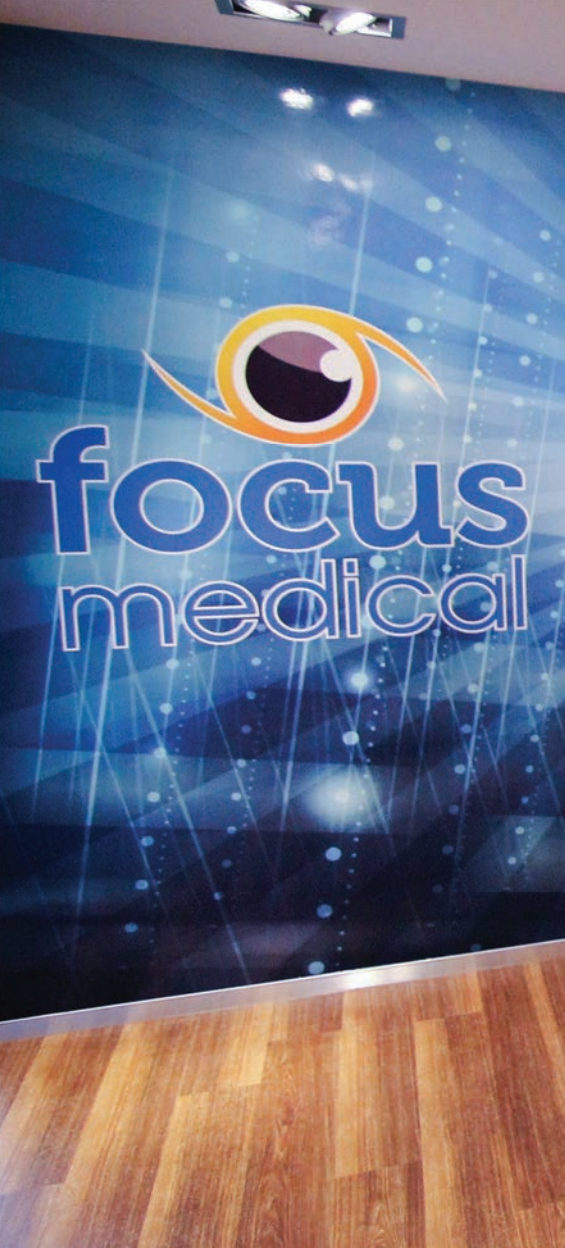
focus
medical

Saszem Csoport



Az
éles látás
klinikája





Focus Medical, az éles látás klinikája

A Focus Medical Magyarország legnagyobb múlttal és tapasztalattal rendelkező, a világon elérhető egyik legkorszerűbb lézertechnikát alkalmazó látásjavító központja, ahol 1990 óta végzünk szemsebészeti beavatkozásokat.

Budapest egyik legszebb pontján, a margitszigeti Ensana Thermal Margaret Island Health Spa Hotelben, intézményünk a legigényesebb nemzetközi elvárásoknak is minden tekintetben megfelelő, korszerű, személyre szabott hullámfront mérésen alapuló lézeres, alapvetően **Visumax** típusú látáskorrekciós kezeléseket végez.

Klinikánk a legmagasabb színvonalú lézeres látásjavításra specializálódott, hogy Önnek ne kelljen a jövőben sem szemüveggel, sem kontaktlencsével bajlódnia, szabadon élvezhesse a segédeszköz nélküli gondtalan éles látás örömét.

A Focus Medical egyéb, nem lézeres szemműtéteket is végez. A **szürkehályog műtét specialistáiként** a legmodernebb technológiákat alkalmazzuk a szürkehályog eltávolítására. A korszerű műtéti technikának köszönhetően a beavatkozás teljesen fájdalommentes és gyors, nincs szükség altatásra, injekcióra, öltésekre, a műtét már a szürkehályog kezdeti szakaszában elvégezhető. Prémium műlencséinkkel pedig csökken a bifokális, a távoli és az olvasószemüveg szükségessége is.

Hasonló műtéti eljárással kezeljük a +5,5 dioptria fölötti nagyfokú távollátó pácienseinket.

Ezen kívül kisebb szemészeti műtéteket (keratoconus kezelés, kúszóhályog eltávolítás) is végzünk.

A FEJLŐDÉS MEGÁLLÍTHATATLAN

A Focus Medical mindig is élen járt a lézeres szemkezelés legújabb fejlesztéseinek bevezetésében.

Klinikánk több mint 20 éve elsőként vezette be hazánkban a lézeres szemsebészet forradalmi vívmányát, a femtoszekundumos műtétet, leváltva ezzel az idejét múlt LASIK technikát.

Az elmúlt években minden más nagyobb klinika követte a Focus Medical által kijelölt utat a femtoszekundumos technika alkalmazásában.

A lézeres látásjavítás legújabb generációja a kétlézeres **Visumax** kezelés, melynek magyarországi bevezetésével a Focus Medical ismét hatalmas előrelépést hozott a lézeres látásjavítás területén, és az elkövetkező évtizedekre kijelöli a fejlődés útját a hazai lézeres szemsebészetben.

3

MI A LÉZERES LÁTÁSJAVÍTÓ KEZELÉS?

Az ember szaruhártyáján, vagyis a szem elülső felszínén áthaladó fénysugaraknak pontosan a látóhártyára kell vetülniük ahhoz, hogy a távoli tárgyról éles kép keletkezzen. Ha a kép életlen, akkor szemüveggel vagy kontaktlencsével irányíthatjuk a fénysugarakat a megfelelő helyre.

Szemüveg vagy kontaktlencse helyett megtehetjük ezt oly módon is, hogy magának a szaruhártyának a fénytörését változtatjuk meg a lézer segítségével. Ez úgy képzelhető el, mintha egy állandó, láthatatlan kontaktlencsét illesztenénk a szemre. A lézer alkalmas arra, hogy nagyon precízen megváltoztassa a szaruhártya fénytörését a kívánt irányba, megszüntetve ezzel akár a **rövidlátást** (myopiát), akár a **távollátást** (hypermetropiát), akár az **astigmat**ot.

A fénysugarak a lézerrel kezelt szemben ugyanúgy a látóhártyára vetülnek, mint az egészséges szemben. A lézersugarat egy célszámítógép vezérli, **emberi beavatkozástól teljesen függetlenül**. A korrekciós kezelés fájdalommentes, néhány percet vesz igénybe.



MIBEN KÜLÖNBÖZNEK EGYMÁSTÓL A LÁTÁSKORREKCIÓS ELJÁRÁSOK?

Négyféle eljárást alkalmaznak ma világszerte a szaruhártya fénytörésének lézerrel történő megváltoztatására: a felszíni PRK, a LASIK*, a kétlézeres femtoszekundumos Visumax, vagy Visumax Robotic és a Visumax SMILE pro kezelést.

PRK – hagyományos egylézeres felszíni kezelés

A lézeres korrekciót közvetlenül a szaruhártya felszínén végezzük, elsősorban -4 dioptéria alatti fénytörési hibák esetén javasolt. Előnye, hogy rendkívül biztonságos, eredményei jók. Hátránya, hogy a kezelés utáni első három nap kellemetlen, akár fájdalmas is lehet. Munkába állni a kezelést követően – a gyógyulási folyamattól függően – jellemzően egy héttel lehet.

Visumax Robotic – a legújabb intelligens, robot-asszisztált kétlézeres femtoszekundumos kezelés

A Visumax Robotic a jelenleg központunkban elérhető legkíméletesebb, legbiztonságosabb és legprecízebb robot-asszisztált kétlézeres femtoszekundumos látásjavító kezelés, mely az eddigi lézerkezeléseknél gyorsabb, pontosabb és természetesen fájdalommentes. A szaruhártya átformálása, a szaruhártya felszíne alatti érzéketlen részen történik, egy védőlebens kialakítását követően.

Visumax SMILE pro - kíméletes eljárás: lebeny nélkül

A Visumax SMILE pro a lézeres látásjavító eljárások legújabb, 4. generációja. Ez az egyetlen eljárás, melynél nem szükséges a kétlézeres kezelésnél megszokott lebeny kialakítása, csupán egy 2mm-es bemetszés készül. Ennek köszönhetően kíméletesebb a szem szaruhártyájához és az abban futó idegekhez. A Visumax SMILE pro kezeléssel tökéletes éles látás érhető el kíméletesen, rövidebb regenerálódási idő mellett, míg az esetleges átmeneti mellékhatások is pl. a szemszárazság minimálisra csökkenthetők.

**Klinikánk a hagyományos LASIK eljárást elavultsága és kockázatossága miatt már nem alkalmazza.*

Miért jobb a Visumax Robotic, mint a hagyományos, kétlézeres femtoszekundumos kezelés?

Egyedülálló innováció: az első, intelligens robot-asszisztált látásjavító kezelés

A **Visumax 600-as** lézer 3 kamerával rendelkezik (felülnézet, oldalnézet és kezelési nézet), melyek működését ultrahangos érzékelők segítik, ami jobb áttekinthetést ad a sebész számára, vagyis az intelligens robotasszisztens rendszereknek köszönhetően még biztonságosabb a kezelés.

A Visumax Robotic lézerberendezés a kezelés alatt lényegesen kisebb - nanojoule-os - energia bevitellel dolgozik. Másodpercenként 2 millió lézerimpulzust bocsájt ki, a **FEMTO** eljárás során használt lézer 60 000 impulzusával szemben. Azaz 33-szor gyorsabb a hagyományos FEMTO lézerekkel szemben.

A Visumax Robotic kezelésnél az alacsony, nanojoule-os energiájú lézerimpulzusok 2 MHz-es frekvenciája lehetővé teszi a lézeres eljárás a néhány másodpercre történő csökkentését!

A **Visumax 600-as** lézer úgy végzi el a fénytörési hiba korrekációjához szükséges első lépést, a lebeny elkészítését, hogy nem változtatja meg a szaruhártya görbületét, hanem annak természetes íve mentén halad. Ezért nincs szükség a szaruhártya vákuumos lelapítására, és a szemnyomás sem növekszik meg.

A **Visumax** kezelések minden korosztály számára **egyénre szabott megoldást nyújtanak**

A VISUMAX KEZELÉSEK ELŐNYEI

- a kezelés fájdalommentes
- másodpercekre csökkenti le a kezelés időtartamát
- kevesebb műtéti stresszel jár
- nem növeli meg a szemnyomást a kezelés alatt
- nem változtatja meg a szaruhártya görbületét
- komfortos a páciens számára, semmilyen kellemetlenségre nem kell számítani
- az eddigi legprecízebb eljárás
- a műtét utáni időszak is teljesen fájdalommentes
- akár másnap munkába állhat, vezethet

KINEK JAVASOLHATÓ A LÉZERES LÁTÁSJAVÍTÓ KEZELÉS



- Azoknak, akik elmúltak 18 évesek, de még nem múltak el 65 évesek, és csak szemüveg vagy kontaktlencse segítségével látnak élesen, de szeretnének megszabadulni ezektől a segédeszközöktől, orvosi alkalmasság esetén érdemes a lézeres látásjavító kezelést választaniuk.
- Azoknak, akik távolra nem látnak élesen és még nem töltötték be a 40. életévüket, a **Visumax Robotic** vagy a **Visumax SMILE pro** kezelést javasoljuk.
- Azoknak, akik a távoli éles látáshoz szemüveget vagy kontaktlencsét viselnek, és elmúltak már 40 évesek, a **Visumax Robotic HD** kezelés a megfelelő.
- Azoknak, akik a távoli éles látáshoz szemüveget vagy kontaktlencsét viselnek, és emellett olvasószemüvegük is van, vagy csak olvasáshoz viselnek szemüveget, de távolra élesen látnak, a **Visumax Robotic LBV** kezelés nyújt teljes megoldást, mert ez a kezelés éles látást biztosít mind a távoli, mind a közeli tárgyak nézéséhez is.



KINEK NEM JAVASOLHATÓ A LÉZERES LÁTÁSJAVÍTÓ KEZELÉS

- **18 éves kor alatt és 65 éves kor felett** nem végzünk lézeres látásjavító kezelést. Ennek oka, hogy 18 éves korig még változhat a szem fénytörése, 65 éves kor felett pedig megnő a szembetegségek kockázata.
- **Tompalátás** esetén, azaz ha szemüveggel vagy kontaktlencsével jelentősen nem javítható a látásélesség.
- Nem végezhető el a lézeres látásjavító kezelés a **terhesség és a szoptatás** időszakában, **néhány belgyógyászati betegség** (súlyos cukorbetegség, egyes autoimmun betegségek, beültetett pacemaker) és **némely szemészeti betegség** esetén.
- **Optikai alkalmatlanság:** -12.0 dioptriánál nagyobb myopia (rövidlátás), vagy +5,5 dioptriánál nagyobb hypermetropia (távollátás), 6.0 dioptriánál nagyobb astigmia esetén.



VISUMAX ROBOTIC KEZELÉS

A TÖKÉLETES TÁVOLI LÁTÁSÉRT

18-40 éves korig ajánljuk

A **Visumax Robotic** kezelés az egyik legkorszerűbb intelligens, robot-asszisztált kétlézeres látásjavító szemműtét, melynek célja a távoli éles látás helyreállítása. Azoknak ajánljuk, akik szemüveggel vagy kontaktlencsével korrigálható rövidlátással, távollátással, asztigmatiával küzdenek és dioptriájuk -12 és + 5,5 között van.

Mint minden kétlézeres kezelés, így a Visumax Robotic eljárás is két lépésből áll.

A műtét első lépésében a Visumax 600-as lézerberendezés kialakítja az egyénre szabott védőlebenyt. Különlegessége, hogy a kezelés során nincs szükség a szaruhártya görbületének kilapítására, hanem a lézersugár annak természetes íve mentén halad, így mindazok, akik a más típusú kezelések alatt a szemnyomás megnövekedésének veszélye miatt korábban nem voltak alkalmasak a lézeres kezelésre, most már részesülhetnek a tökéletes éles látás élményéből.

A védőlebeny felemelése után következik a fénytörési hiba korrigálása. A lézeres látásjavítás lényege mindig az, hogy a lézer a szaruhártyát úgy formálja át, hogy a fénytörési hibák megszűnjenek. Klinikánkon ennek a lépésnek végrehajtására két lézer is rendelkezésünkre áll. Az egyik a Schwind gyártmányú AMARIS 500E berendezés, amely az egyik legkorszerűbb, 6 dimenziós szemkövető rendszerrel van ellátva. A másik a Carl Zeiss Meditec gyártmányú MEL80-as berendezés, mely lehetővé teszi – egyedülálló kezelési módja segítségével – a presbyopia és a nagyfokú rövidlátás lézeres kezelését. Kezelés után a Visumax 600-as lézerberendezés által létrehozott védőlebeny tökéletesen illeszkedik eredeti helyére, elmozdulására nem kell számítani. A teljesen biztonságos, rendkívül gyors és fájdalommentes eljárás a nagy dioptriás kezeléseknél is kitűnő eredményt garantál.

A Visumax Robotic fejlesztésekor a bevált csúcstechnológiát **intelligens robot asszisztensi támogatással** egészítették ki.

VISUMAX ROBOTIC HD KEZELÉS

A TŰÉLES LÁTÁSÉRT 40 ÉV FELETT

40 éves kortól ajánljuk

A **Visumax Robotic HD** kezelésnél alkalmazott kezelési profil az eddigi legjobb kezelési eredményt nyújtja, a legapróbb eltéréseket is kijavítja, és a 40 év feletti látásának fizioiógiájához legjobban illeszkedő korrekciót valósítja meg. Ezt a kezeléstípust elsősorban a 40 év felettieknek ajánljuk, akiknél a szem alkalmazkodó képessége már csökken. Azoknak is ezt a kezelést ajánljuk, akik az LBV (olvasószemüveg) kezelésre nem alkalmasak, mivel a **Visumax Robotic HD** kezelés után nem csak távolra, de monitor- vagy éppen műszerfal távolságra is javulni fog a látásuk.



© Carl Zeiss Meditec AG
ZEISS classification: Restricted



VISUMAX ROBOTIC LBV

OLVASÓSZEMÜVEG-KEZELÉS

50-65 éves korig ajánljuk

Mindenki, aki közelre néz, akaratlanul domborítja a szemlencséjét. Ez feltétlenül szükséges ahhoz, hogy a közeli tárgyakat is élesen lássuk. 45-50 éves korunk után azonban a szemlencse rugalmassága és így olvasási képessége csökken. Ha a domborodási képesség csökken vagy elvész, akkor a közeli tárgyakat életlenül látjuk. Az idő előrehaladtával egyre kevésbé tudjuk elolvasni a mobiltelefon kijelzőjét, vagy az újság apróbb betűit. Ez egy természetes folyamat, ennek ellenére sokaknak komoly kellemetlenséget okoz.

A lézeres látásjavítás az elmúlt 25 évben csak azokon tudott segíteni, akik a távoli éles látáshoz viselnek szemüveget, kontaktlencsét. A lézertechnika fejlődése lehetővé tette, hogy pácienseinket az olvasószemüveg viselésétől is megszabadíthassuk. Lézeres olvasószemüveg-kezelésünkkel (**Visumax Robotic LBV**) szemüveg nélküli éles látást nyújtunk mind a távoli, mind a közeli tárgyak nézéséhez azoknak is, akiknek koruknál fogva már szükségük van az olvasószemüvegre.

Az új eljárásnak köszönhetően pácienseink 50 év felett is szemüveg nélkül olvashatják még az apró betűket is úgy, hogy távolra sem kell szemüveget viselniük. A lézeres olvasószemüveg-kezelést 2011-ben Magyarországon elsőként a Focus Medical alkalmazta, a klinika több mint két évtizedes szakmai tapasztalatának és csúcstechnológias műszaki háttérének felhasználásával. Ez az európai viszonylatban is rendkívüli tapasztalati háttér valóban lehetőséget ad arra, hogy a Focus Medical a legtökéletesebb eredményt nyújtsa pácienseinek.

KINEK ÉRDEMES A VISUMAX ROBOTIC LBV OLVASÓSZEMÜVEG-KEZELÉST VÁLASZTANIA?

Annak ajánlott az olvasószemüveg-kezelés, aki még nem töltötte be a 65. életévét, és zavarja a távoli és közeli szemüvegek állandó keresése, cserélgetése.

Három állapotot különböztethetünk meg:

Jellemzően a távollátó, pluszos szemüveget viselő emberek, akik távolra nem látnak élesen, csak szemüveggel vagy kontaktlencsével, és a közeli látáshoz külön olvasószemüveget vagy multifokális szemüveget kell, hogy viseljenek.

Ebben az esetben a lézeres olvasószemüveg-kezelés mind a távolra, mind a közelre látáshoz szükséges szemüvegtől egyszerre képes meg szabadítani a páciens.

Jellemzően a rövidlátó, vagy mínuszos szemüveget viselő páciensek, akik, ha leveszik a szemüvegüket, vagy kiveszik a kontaktlencséjüket, jól látnak közelre, de a távoli éles látáshoz szemüveget kell, hogy viseljenek.

Eddig ilyen esetben csak úgy tudtuk visszaadni a távoli éles látást, ha a páciens elfogadta, hogy közelre ezután olvasószemüveget kell viselnie. Mára a legmodernebb lézer technológiával úgy tudjuk visszaadni a távoli éles látást, hogy közellátáshoz sem lesz szükség szemüvegre.

A szerencsésebbek, akik távolra tökéletesen látnak, csak az olvasószemüveg zavarja őket. Ez esetben csak akkor érdemes elvégeztetni a kezelést, ha az olvasószemüveg viselése kifejezetten zavaró, esetleg a munkavégzésben akadályozza az embert.

A **Visumax Robotic** kezelések olyan lézeres látásjavító eljárások, amelyek **maximális biztonságot**, teljes körű **fájdalommentességet** és **azonnali eredményt** garantálnak egyszerre.

HOGYAN TÖRTÉNIK A VISUMAX ROBOTIC LBV OLVASÓSZEMÜVEG-KEZELÉS?

A Focus Medical Lézeres Látásjavító Központban alkalmazott lézeres olvasószemüveg-kezelés hazánkban egyedülálló, s teljes egészében megegyezik a kezelést kifejlesztő Dan Z. Reinstein professzor londoni klinikáján alkalmazott eljárással. Az eljárás lényege, hogy a kezelés során a lézer az egyik szemet úgy „állítja be”, hogy a távoli és a közepes (monitortávolság), a másik szemet pedig, hogy a közeli és közepes távolságban lévő tárgyakat lássa élesen. Az agy összeilleszti a két képet, ezáltal mind a **közeli**, mind a **távoli** látás élessé válik, sőt, a **közepes** (monitor) távolságra lévő tárgyak is tisztán láthatóak lesznek akkor is, ha a szemlencse már teljesen elvesztette rugalmasságát. A lézerkezelést követően a **két szem együttesen** képes a közeli és a távoli tárgyakat is élesen látni.

A tökéletes megoldás azoknak, akik nem szeretnék sem közelre, sem távolra nézéshez szemüveget viselni.

A 21. század lézertechnikája már nemcsak a szemüveget, kontaktlencsét, de az olvasószemüveget, a bifokális és multifokális szemüveget is feleslegessé teszi.

Azoknak, akik nem alkalmasak a Visumax Robotic LBV olvasószemüveg-kezelésre és távoli korrekciót is viselnek az olvasószemüvegen kívül, klinikánk más, nem lézeres megoldással is tud szolgálni. Ez az úgynevezett **látásjavító lencseműtét**, melyről hosszabban kiadványunk végén olvashat.

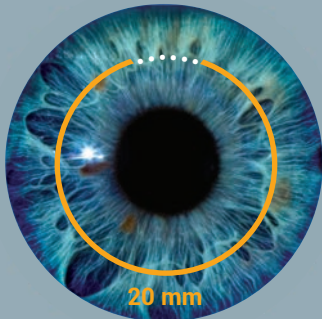
A lézerkezelést követően **a két szem együttesen képes** a közeli és a távoli tárgyakat is élesen látni.



Visumax SMILE pro 2 mm-es bemetszés



FEMTO kezelés 20 mm-es lebeny



A VISUMAX SMILE pro KEZELÉS

A Visumax SMILE pro kezelés a lézeres látásjavító eljárások legújabb, 4. generációja

A Visumax SMILE pro kezelésünket azoknak a pácienseinknek javasoljuk, akik elmúltak 18 évesek, rövidlátók, azaz mínuszos szemüveget vagy kontaktlencsét viselnek.

Nincs szükség lebeny készítésre – a szaruhártya stabilitása megmarad!

A Visumax SMILE pro az egyetlen eljárás, melynél nem szükséges a FEMTO kezelésnél megszokott lebeny kialakítása, csupán egy 2mm-es bemetszés készül. Ennek köszönhetően a szaruhártya felülete és biomechanikája nagyrészt sértetlen marad. A FEMTO típusú kezeléseknél készített lebeny elmozdulásának lehetősége sokakat aggaszt, pedig annak gyógyulási idő utáni véletlen elmozdulása lehetetlen. Viszont a Visumax SMILE pro eljárás a gyógyulási időszakban is kiküszöböli ennek a lehetőségét. Tehát azoknak sem kell hezitálniuk, akik extrém körülmények között dolgoznak, sportolnak pl. rendőrök, katonák, harcművészek, nekik ez az eljárás jelenti a legbiztonságosabb megoldást.

A VISUMAX SMILE pro KEZELÉS ELŐNYEI

Rövidebb kezelési idő

A Visumax SMILE pro kezelésnél a teljes korrekció egy femtoszekundumos lézerrel, kizárólag a ZEISS Visumax lézerrel történik. A lencse és a bemetszés egyetlen kezelési lépésben készül el, mely kb. 25 másodpercet vesz igénybe – ez 5-6 léleg-zetnek felel meg.

Fájdalommentes

A kezelés cseppérzéstelenítésben történik, a kezelés alatt a páciens nem érez fájdalmat, mivel a lézer a szaruhártya teljesen érzéketlen felszín alatti rétegében végzi el a dioptriakorrekciót.

Gyorsabb felépülés

Az összes létező eljárás közül a Visumax SMILE pro után a leggyorsabb és természetesen fájdalommentes a regenerálódás, mivel a kezelt területen nincs szükség jelentős gyógyulásra. Tökéletes azok számára, akik feszített tempóban élnek vagy aktívan sportolnak és a kezelést követő napokban szeretnének visszatérni aktív labdajátékokhoz, kardio edzéshez vagy extrém sportokhoz.

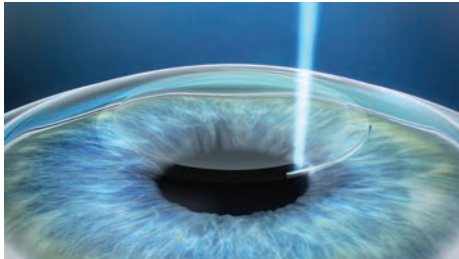
Legkényelmesebb

A Visumax SMILE pro a páciens kényelmét egy magasabb szintre emeli. A modern technológiának köszönhetően a műtét utáni időszak kevesebb átmeneti mellékhatással járhat, mint pl. diszkomfortérzet, könnyezés, szemszárazság. Nem borítja fel a mindennapi rutint, a műtétet követő harmadik nap után már lehet arcot mosni, sminkelni.

Száraz szemű páciensek számára is alkalmas

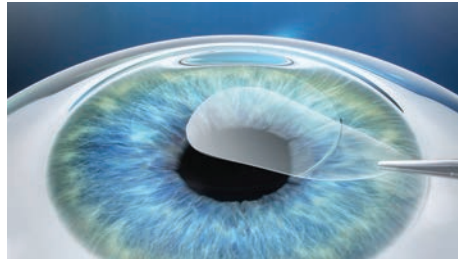
A FEMTO típusú kezelések rövid távú szemszárazsági tüneteket okozhatnak. Ezek a tünetek általában 1-6 hónapig tartanak. A Visumax SMILE pro kezelés esetében ennek az előfordulása csökken, mivel a szaruhártyán csupán egy 2 mm-es bemetszés készül. Ennek köszönhetően kíméletesebb a szem szaruhártyájához és az abban futó idegekhez, így minimálisra csökkenthető a szemszárazság lehetősége.

HOGYAN TÖRTÉNIK A VISUMAX SMILE pro KEZELÉS?



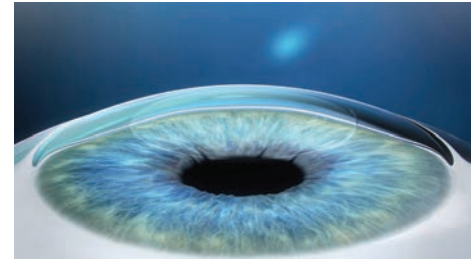
A lézer a szaruhártya belsejében szeparál egy lencse alakú szövetrészt, majd a szaruhártya széli részének felületén egy kis bemetszést (kb. 2-4 mm) hoz létre, így a szaruhártya felső rétegeit a lézer lényegében érintetlenül hagyja. Ez a folyamat körülbelül 25-30 másodpercet vesz igénybe.

1



A lencse alakú szövetrészt a szaruhártya rétegei közül a kis bemetszésen át eltávolítják, így a szaruhártya felülete és biomechanikája nagyrészt sértetlen marad.

2



A lencse eltávolításával a kívánt fénytörési korrekció megvalósul, a kis bemetszés néhány órán belül begyógyul.

3

A Visumax SMILE pro **a ma létező legkényelmesebb, pontos és kiszámítható látásjavító lézerkezelés a világon.**

TELJESEN BIZTONSÁGOS A LÉZERES SZEMKORREKCIÓ?

Az eddig elvégzett lézeres látásjavító kezeléseink alapján állíthatjuk, hogy a rendelkezésre álló korszerű technológiával végzett kezelések teljesen biztonságosak. A hagyományos **LASIK** kezelések során ritkán, de előfordulnak olyan súlyos szövődmények, amelyek veszélyeztetik a látást.

Klinikánk emiatt **LASIK** kezelést nem végez, jellemzően a teljesen biztonságos és szövődménymentes **Visumax** kezeléseket alkalmazzuk.





A kezelést megelőző
alkalmassági vizsgálat során
**pontosan megállapítható,
alkalmas-e valaki** a lézeres
látásjavításra.

AZ ELSŐ LÉPÉS AZ ÉLES LÁTÁS VILÁGÁBA

Az első lépés egy nagyon alapos, részletes szemészeti vizsgálat.

A vizsgálatra egyéni előjegyzés alapján fogadjuk pácienseinket, ami több mint két órát vesz igénybe. Kérjük, hogy az esetleges korábbi szemészeti és belgyógyászati **orvosi dokumentációját hozza magával!**

A vizsgálat semmilyen fájdalommal nem jár. Pontosan felmérjük a szem állapotát, megvizsgáljuk, van-e bármilyen orvosi ellenjavallata a korrekciós kezelés elvégzésének.

A vizsgálat során szemcseppekkel kitágítjuk a pupillát. Felhívjuk figyelmét, hogy ezért szeme egyrészt fényérzékenyebbé válik, másrészt körülbelül másnap reggelig nem lát majd élesen közelre, esetenként távolra sem.

A vizsgálat szerves része a szakorvosunkkal folytatott megbeszélés, melynek során minden felmerülő kérdésére részletes választ adunk. A vizsgálat végén szakorvosunk részletesen tájékoztatja arról, hogy eddigi tapasztalataink alapján az Ön esetében a lézeres korrekciótól milyen eredmény várható.

Csak akkor vállaljuk a kezelést, ha biztosak vagyunk abban, hogy az elért eredménnyel elégedett lesz.

Nem vállaljuk a kezelés elvégzését, ha annak bármilyen szakmai ellenjavallata van.

A részletes szemvizsgálatot követően legkorábban a 2. napon, legkésőbb 3 hónapon belül kerülhet sor a lézeres kezelésre. 3 hónap elteltével ismételt vizsgálatra van szükség a korrekciós kezelés elvégzése előtt.

A MÁSODIK LÉPÉS

AZ ÉLES LÁTÁS VILÁGÁBA

A második lépés a lézeres látáskorrekció.

Először megismételjük az alkalmassági vizsgálat legfontosabb részeit. Ezt követően érzéstelenítő szemcseppeket adunk, mivel a kezelést szemcseppekkel történő helyi érzéstelenítésben végezzük.

A korrekciós kezelés során semmilyen fájdalomérzésre nem kell számítani.

Az érkezéstől a távozásig körülbelül két óra telik majd el, ebből azonban a **Visumax** kezelés csupán néhány percet, a **PRK** kezelés 8-10 percet vesz igénybe.

PRK kezelés után védő kontaktlencsét helyezünk a szemre, melyet majd a kontrollvizsgálatok során szakorvosunk fog eltávolítani, Önnek semmilyen teendője nem lesz vele.

A lézeres kezelés után azonnal tapasztalni fogja a látásjavulást, már nem lesz szüksége szemüvegre, a látásélesség pár nap múlva stabilizálódik, de az új állapot megszokásához még néhány napnak el kell telnie.

Közvetlenül a kezelés után homályos lehet a látása, ezért autót vezetni nem szabad, egy kísérő jelenléte biztonságérzetet nyújthat.

A lézeres látáskorrekció ambuláns, a páciensek a beavatkozást követően nem sokkal távozhatnak klinikánkról.

Kezeléseink során **sem fájdalomra,**
sem különösebb **kellemetlenségre nem kell számítania.**

MILYEN EREDMÉNYRE SZÁMÍTHAT A LÉZERES KEZELÉS UTÁN?

Alig van olyan orvosi beavatkozás, amelynek eredménye olyan nagy pontossággal előre jelezhető lenne, mint a lézeres látásjavító kezelése.

Saját, több mint 30 éves tapasztalatunk, több tízezer eredményes kezelésünk és a világstatisztikai adatok alapján is nagy biztonsággal mondhatjuk, hogy a lézeres kezelés eredményes: megszüntethető, illetve jelentősen csökkenthető még a súlyos fénytörési hibák is.

A páciensek minden esetben élesebben látnak a lézeres korrekciós kezeléseket után, mint azt megelőzően.

Az eddigi tapasztalataink alapján mindazon páciensek, akiknél az alkalmassági vizsgálat során kizártuk a kezelés eredményét befolyásoló egyéb betegségeket, pontosan részt vettek kontrolljainkon és megfogadták a tanácsainkat, elégedettek a kezelés eredményével. Az esetek jelentős részében 100%-nál jobb látásélességet érünk el. Erről minden leendő páciensünk személyesen győződhet meg az alkalmassági vizsgálat során, hiszen a vizsgálatokkal egy időben sokan érkeznek kontrollra. A kezelésen túl lévő pácienseink mindig örömmel osztják meg tapasztalataikat a beavatkozás előtt állókkal.

Klinikánkon a **tökéletes látás elérése** érdekében a magasabb rendű fénytörési hibákat is feltérképezzük!

VÉGLEGES A LÉZERKEZELÉSEL ELÉRT EREDMÉNY?

A lézer egy nagyon finom átalakítást végez **PRK** kezelés során a szaruhártya felszíni, **Visumax Robotic** kezelés során a szaruhártya felszín alatti rétegében. A szaruhártya „javítósejtjei” érzékelik ezt a változást, és megpróbálják visszaállítani a szaruhártya eredeti állapotát. Ez elsősorban a felszíni (**PRK**) kezelések során igaz, a felszíni javítósejtek aktívabbak.

A **Visumax Robotic** kezelések után ez az aktivitás csekély. Ezért van az, hogy a **PRK** kezelések után 12 hónapig szükséges kontrollra járni, hogy szemcseppekkel leküzdhessük a javítósejtek aktivitását, míg a **Visumax Robotic** kezelés után ez az időszak sokkal rövidebb.

Mindkét kezelési típusra igaz azonban, hogy a gyógyulási folyamat befejeződése után a javítósejtek elfogadják a változást, és ezt az új, már éles látást biztosító szaruhártya formát őrzik a külső behatások ellen.

Ekkor az elért új forma már nem változik, hanem egy életre szól.

A fiatal korban elvégzett lézeres látásjavítás nem előzi meg a szem öregedését, vagyis idős korban a lézerrel kezelt páciensek is olvasószemüveg viselésére kényszerülnek.

A lézertechnológia fejlődésének köszönhetően ma már azoknak is tudunk segíteni, akik olvasószemüveget viselnek. Nekik a **Visumax Robotic LBV** olvasószemüveg-kezelést ajánljuk.

Kezelt Pácienseinktől ezt a mondatot halljuk leggyakrabban: „Csak azt sajnálom, hogy ilyen sokáig vártam a lézerkezeléssel, kár, hogy nem csináltattam meg már évekkal korábban.”





Több mint 100 mérési adat alapján állapítjuk meg az alkalmasságot, és határozzuk meg a várható eredményt.

Több tízezer eredményes műtétünk, több évtizedes tapasztalatunk, a világstatisztikai adatok és a rendelkezésünkre álló vizsgálati adatok alapján nagy biztonsággal határozhatjuk meg a kezelés várható eredményét.

ORVOSI GARANCIÁVÁLLALÁS

A látásjavító lézeres szemsebészet több mint 30 éves múltja tekint vissza. A világszerte eddig elvégzett több tízmillió beavatkozás és saját 50 000 kezelésünk tapasztalata alapján kijelenthetjük, hogy az általunk alkalmazott lézeres látásjavító eljárások maximálisan biztonságosak.

Tudjuk, hogy a lézerrel elért korrekció a páciens élete végéig változatlanul megmarad.

A nemzetközi viszonylatban is nagy tapasztalati bázis és a hazánkban egyedülálló csúcstechnológia alapján írásos garanciát vállalunk a kezeléseinkre. Az első vizsgálat során megállapítjuk, és még a kezelés előtt egyértelműen írásba is adjuk, milyen mértékű látásjavulásra számíthatunk. Előre megmondjuk Önnek, hogy hány dioptria javulást tudunk elérni, ha szervezete a szokásos módon reagál a kezelésre. Egyetlen tényező van, amit sem több ezer kezelés tapasztalatának, sem a legkorszerűbb technikának a birtokában nem lehet előre megjósolni, ez pedig a gyógyulási folyamat szokásostól való esetleges eltérése. Ez az egyéni reakció azt jelenti, hogy a sejtek túlságosan „szorgalmasan” igyekeznek visszaállítani az eredeti (hibás) szaruhártya formát. Ennek a fokozott aktivitásnak következtében kisebb lehet a javulás a vártnál.

Az egyéni reakciót az orvostudomány általában a páciens kockázataként kezeli. A **FOCUS MEDICAL** orvosi garanciája keretében a kockázatot átvállaljuk: orvosi garanciánk életbe lép, ha az előre jelzettnél kisebb mértékű látásjavulást sikerül csak elérnünk.

FONTOS TUDNIVALÓK

- **Visumax** kezelés után maximum 1-2 nap, **PRK** kezelés után egy hét otthoni pihenés javasolt.
- A szemet az UV sugárzástól védeni kell a kezelést követően egy 100%-osan UV szűrős napszemüveggel **Visumax** kezelés után 2 hónapig, **PRK** kezelés után 6 hónapig.
- Kezelés után néhány alkalommal kontrollvizsgálatra lesz szükség, és szemcseppet kell használnia, hogy a lézerrel elért eredmény végleges maradjon. **Visumax** kezelés esetében kevesebb kontrollra lesz szükség, szemcseppet is ritkábban és rövidebb ideig kell alkalmazni, mint a **PRK** kezelés esetében.
- Vidéki pácienseink számára, akik a kezelés után budapesti szállodában szeretnék tölteni az éjszakát, szívesen segítünk kedvezményes árú szobafoglalás intézésében a margitszigeti Ensana Thermal Margaret Island Health Spa Hotelben.
- Vizsgálat, illetve kezelés előtt tilos kontaktlencsét viselni. Lány kontaktlencsét 7 napig, tórikus lány kontaktlencsét 14 napig, kemény lencsét 6 hétig kell mellőzni.

A vizsgálat és kezelés napján

- nyugodtan étkezhet, kérjük, ne érkezen éhgyomorral!
- kérjük, mellőzze a smink használatát.
- hozzon magával napszemüveget.
- semmiképpen nem tanácsoljuk az autóvezetést.
- egy kísérő jelenléte biztonságérzetet nyújthat.

A lézeres látásjavító
kezeléssel elért korrekció
egy életre szól.



LÁTÁSJAVÍTÓ LENCSEMŰTÉTEK

Azok, akik megtapasztalták már a presbyopia (öregszeműség) jeleit, jellemzően elmúltak 50 évesek. Ha nem alkalmasak Visumax Robotic LBV olvasószemüveg-kezelésre, de mindennapi életvitelükhöz fontos a jó közeli (40 cm-es) látásélesség is a távoli éles látáson kívül, nem kell beletörődniük abba, hogy látásukon csak a szemüveg vagy a kontaktlencse segíthet.

Ilyen esetekben egy világszerte elterjedt, a szürkehályog műtéttel azonos elvű, eredményes eljárást alkalmazunk. Ez a látásjavító lencseműtét, másnéven tisztalencse csere. A műtét eredményeként megszűnhet a fénytörési hiba és akár 100%-os látást érhetünk el.

A minimális beavatkozást igénylő ultrahangos eljárás lényege abban áll, hogy a szemlencsét kicseréljük egy megfelelő műlencsére. Ezek a műlencsék rendkívül rugalmas és szövetbarát anyagból készülnek, melyet a szem reakciómentesen elfogad.

Különböző típusú **prémium műlencséink** beültetése esetén távolra, monitor távolságra és közelre is élesen láthat szemüveg nélkül, az arra alkalmas páciens, így teljes értékű lehet a látása.

Ezt az eljárást alkalmazzuk a nagyfokú távollátóknál is.

Klinikánkon a prémium műlencse beültetése után **még olvasószemüvegre sem lesz szüksége.**

MEGÉRI?

A lézeres látásjavítás költsége **3-4 év alatt megtérül**, hiszen nem kell többé szemüvegre, pótszemüvegre, dioptriás napszemüvegre vagy kontaktlencsére költeni. Nemcsak megtérül ez a kiadás, de pácienseink szóhasználatával élve a **„lézerkezelés áránál sokkal többet ér az az érzés, melyet a szemüveg nélküli éles látás jelent nap mint nap”**. Ezt csak az tudja igazán értékelni, aki évekig szemüveg vagy kontaktlencse viselésére kényszerült.

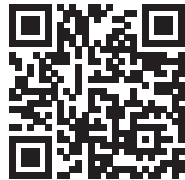
ÁRAINK

25

Klinikánk időről-időre **árengedményt** és **kedvezményes részletfizetési lehetőséget** biztosít prémium kezeléseinek árából. Aktuális **pénztárcakímélő ajánlatainkért** láto-gasson el a

www.focusmed.hu/arlista

oldalunkra, vagy keresse munkatársainkat.



MIÉRT A FOCUS MEDICAL?

- Mert a Focus Medical Magyarország **legnagyobb múlttal és tapasztalattal** rendelkező látásjavító központja, már 1990 óta.
- Mert egy helyen használjuk az elérhető **legmodernebb lézerberendezéseket**.
- Mert mindig élén járunk **a legújabb technológiák** bevezetésében.
- Mert **a legnagyobb tapasztalattal** rendelkezünk **az olvasószemüveg-kezelésben** is.
- Mert a lézeres kezeléseinkre **orvosi garanciát adunk**, ezzel átvállalva pácienseinktől a kockázatot.
- Mert belső felméréseink szerint **a pácienseink 97,9%-a ajánlja ismerősének a klinikát!**
- Mert valamennyi páciensünk részére **személyes asszisztenciát** biztosítunk.
- Mert minden hozzánk látogató páciens vizsgálatára **több mint 2 órát szánunk**.
- Mert pácienseinket családias hangulattal és **szakértő** személyzettel, **figyelmes** gondoskodással várjuk.
- Mert **jól megközelíthető, elegáns** helyen, **gyönyörű** környezetben, a Margitszigeten fogadjuk pácienseinket 5 csillagos körülmények között.

Valamennyi **lézeres látásjavító kezelésünk** célja, hogy pácienseink **megszabaduljanak** minden kötöttségtől, amit a **szemüveg** és a **kontaktlencse** jelent a mindennapok során.

JELENTKEZZEN MOST ALKALMASSÁGI VIZSGÁLATRA

A lézeres látásjavító kezelést megelőző részletes alkalmassági szemvizsgálatra általában két héten belül tudunk vizsgálati időpontot adni délelőttre, délutánra vagy szombatra, ahogyan Önnek megfelel.

Mielőtt vizsgálati időpontot egyeztet, kérjük, olvassa át az „Első lépés az éleslátás világába” című részt, mely fontos információkat tartalmaz a vizsgálatról és az arra való felkészülésről.

A vizsgálat eredménye 3 hónapig érvényes, így kezelésre a vizsgálatot követő 3 hónap során bármikor sor kerülhet. Három hónap után azonban az alkalmassági vizsgálat érvényét veszti, ismétlése szükséges a későbbi látásjavító kezelés előtt.

www.focusmed.hu/idopont.html

A vizsgálatra érkező pácienseinknek **mindig van lehetőségük beszélgetni** a látásjavító kezelésen már átesett, kontrollra érkező pácienseinkkel tapasztalataikról.





HOGYAN JUTHAT EL HOZZÁNK?

Klinikánk egyaránt kényelmesen megközelíthető az **Árpád hídtól** a 106-os busszal a „Margitsziget” megállónál, vagy a 26-os busszal a „Szállodák” megállónál leszállva. A **Nyugati pályaudvartól** szintén a 26-os busszal vagyunk elérhetőek a „Szállodák” megállónál leszállva. **Gépkocsival** érkezők csak az Árpád híd felől hajthatnak be a Margitszigetre.

Jelentkezzen most!

Szabaduljon meg szemüvegétől,
kontaklencséjétől **magánklinikánkon.**

Önt is várjuk

az alkalmassági
vizsgálaton!



focus
medical

Sasszem Csoport

Focus Medical

Lézeres Látásjavító Központ

1007 Budapest - Margitsziget
Thermal Margaret Island
Health Spa Hotel (1. emelet)

Telefon:

06 1 450 3333

06 20 450 3333

06 30 450 3333

E-mail:

info@focusmed.hu

Web:

www.focusmed.hu